



恒流阀
适用流量
0.5 l/min ... 560 l/min



测 量
·
监 控
·
分 析

REG



- 最大压力: 200 bar;
- 最高温度: +300 ° C
- 螺纹连接:
G ½, G ¾, G 1 ½, G 2, G
2 ¼, G 2 ½ and ¾" NPT
- 无需电源
- 安装简单
- 省空间设计
- 性能稳定
- 节能
- 匹配简单



Z1

KOBOLD companies worldwide:

AUSTRALIA, AUSTRIA, BELGIUM, BULGARIA, CANADA, CHINA, CZECHIA, FRANCE, GERMANY, GREAT BRITAIN, HUNGARY, INDIA, INDONESIA, ITALY, MALAYSIA, MEXICO, NETHERLANDS, PERU, POLAND, REPUBLIC OF KOREA, RUSSIA, SPAIN, SWITZERLAND, THAILAND, TUNISIA, TURKEY, USA, VIETNAM

KOBOLD Messring GmbH
Nordring 22-24
D-65719 Hofheim/Ts.
Head Office:
+49(0)6192 299-0
+49(0)6192 23398
info.de@kobold.com
www.kobold.com

描述

科宝的REG恒流阀应用于保持管道中的恒定流量。REG恒流阀是水或者类似水流体简单预设流量的理想元器件。恒流阀确保稳定，尤其在很多用户系统中，由于随机流量条件导致的压力波动。换言之，排水量能一直保持很稳定。恒定流量是通过两个交叉安装并铆接在一起的不锈钢膜片来实现的。弹性不锈钢片和密封面的间隙随着压力差而不断变化。随着压力的增大，密封间隙减小直至没有间隙，从而保持恒定流量。

明显优势

- 无需电源
- 安装简单
- 省空间设计
- 性能稳定
- 省能
- 匹配简单

技术细节

螺纹连接:

内螺纹 G ½, G ¾
 内/外螺纹 G½ ... G ¾
 外螺纹 G¾
 内螺纹 ¾" NPT
 内/外螺纹 ¾" NPT
 多动件
 G 1 ½, G 2, G 2 ¼, G 2 ½
 外螺纹
 法兰版本
 DN 20/25/32/40/50/65/80/100
 ASME ¾"/1"/1¼"/1½"/2"/2½"/3"/4"

工作温度:

-10 ... 300°C

工作压力:

max. 200 bar

允许工作

压力REG-82x...:

见订单细则信息 6和7 页

压差:

min. 2.0 bar
 max. 10 bar

材料 (见细节图)

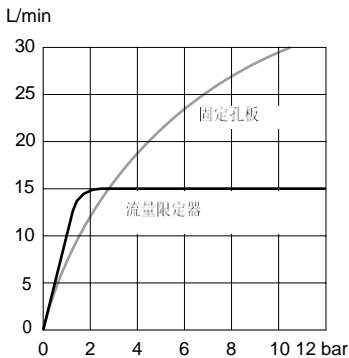
黄铜版本:

黄铜 和 不锈钢

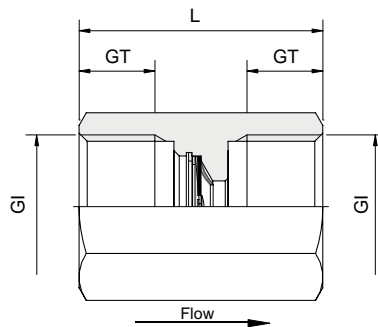
不锈钢版本:

全不锈钢

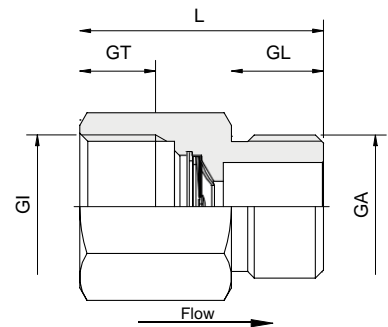
压差曲线



REG-1x/REG-2x/REG-5x



REG-3x/REG-4x/REG-6x

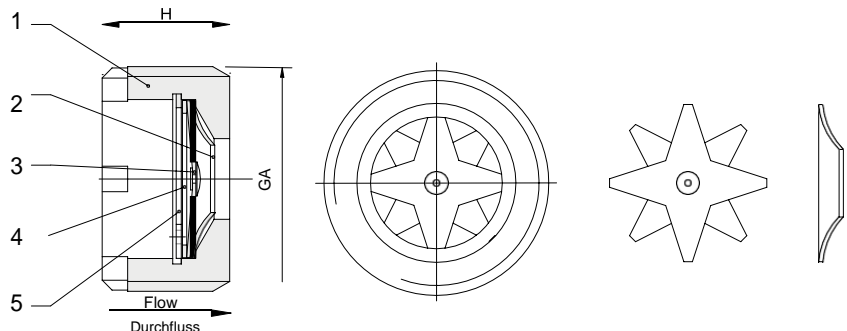


REG-0x...6x

结构和材料

- | | |
|-------|------------------------------------|
| 1 阀本体 | Brass Ms 58
or st. steel 1.4301 |
| 2 底板 | St. steel 1.4301 |
| 3 弹片 | St. steel 1.4310 |
| 4 圆环 | St. steel 1.4301 |
| 5 卡簧 | St. steel 1.4122 |

REG-0x



尺寸和订单细则单一动件G 螺纹 (示例: REG-0101)

尺寸		外螺纹 G ¾		内 / 内 螺纹 G ½		内 / 内 螺纹 G ¾		内/外 螺纹 G ½		内/外 螺纹 G ¾	
L [mm]		-		42		50		42		50	
GT [mm]		-		14		16		14		16	
GL [mm]		-		-		-		14		16	
GI		-		G ½		G ¾		G ½		G ¾	
GA		G ¾		-		-		G ½		G ¾	
AF [mm]		-		27		36		27		36	
H [mm]		15		-		-		-		-	
流量 [l/min]	公差 [l/min]	黄铜	不锈钢	黄铜	不锈钢	黄铜	不锈钢	黄铜	不锈钢	黄铜	不锈钢
0.5	± 0.2	REG-0100	REG-0200	REG-1100D	REG-1200D	REG-2100D	REG-2200D	REG-3100D	REG-3200D	REG-4100D	REG-4200D
1	± 0.2	REG-0101	REG-0201	REG-1101D	REG-1201D	REG-2101D	REG-2201D	REG-3101D	REG-3201D	REG-4101D	REG-4201D
2	± 0.2	REG-0102	REG-0202	REG-1102D	REG-1202D	REG-2102D	REG-2202D	REG-3102D	REG-3202D	REG-4102D	REG-4202D
3	± 0.4	REG-0103	REG-0203	REG-1103D	REG-1203D	REG-2103D	REG-2203D	REG-3103D	REG-3203D	REG-4103D	REG-4203D
4	± 0.4	REG-0104	REG-0204	REG-1104D	REG-1204D	REG-2104D	REG-2204D	REG-3104D	REG-3204D	REG-4104D	REG-4204D
5	± 0.5	REG-0105	REG-0205	REG-1105D	REG-1205D	REG-2105D	REG-2205D	REG-3105D	REG-3205D	REG-4105D	REG-4205D
6	± 0.5	REG-0106	REG-0206	REG-1106D	REG-1206D	REG-2106D	REG-2206D	REG-3106D	REG-3206D	REG-4106D	REG-4206D
8	± 0.5	REG-0108	REG-0208	REG-1108D	REG-1208D	REG-2108D	REG-2208D	REG-3108D	REG-3208D	REG-4108D	REG-4208D
9	± 0.7	REG-0109	REG-0209	REG-1109D	REG-1209D	REG-2109D	REG-2209D	REG-3109D	REG-3209D	REG-4109D	REG-4209D
10	± 0.7	REG-0110	REG-0210	REG-1110D	REG-1210D	REG-2110D	REG-2210D	REG-3110D	REG-3210D	REG-4110D	REG-4210D
11	± 0.7	REG-0111	REG-0211	REG-1111D	REG-1211D	REG-2111D	REG-2211D	REG-3111D	REG-3211D	REG-4111D	REG-4211D
12	± 0.7	REG-0112	REG-0212	REG-1112D	REG-1212D	REG-2112D	REG-2212D	REG-3112D	REG-3212D	REG-4112D	REG-4212D
16	± 1.2	REG-0116	REG-0216	REG-1116D	REG-1216D	REG-2116D	REG-2216D	REG-3116D	REG-3216D	REG-4116D	REG-4216D
20	± 1.2	REG-0120	REG-0220	REG-1120D	REG-1220D	REG-2120D	REG-2220D	REG-3120D	REG-3220D	REG-4120D	REG-4220D
25	± 1.5	REG-0125	REG-0225	REG-1125D	REG-1225D	REG-2125D	REG-2225D	REG-3125D	REG-3225D	REG-4125D	REG-4225D
30	± 1.5	REG-0130	REG-0230	REG-1130D	REG-1230D	REG-2130D	REG-2230D	REG-3130D	REG-3230D	REG-4130D	REG-4230D
40	± 2.0	REG-0140	REG-0240	REG-1140D	REG-1240D	REG-2140D	REG-2240D	REG-3140D	REG-3240D	REG-4140D	REG-4240D

单一动件



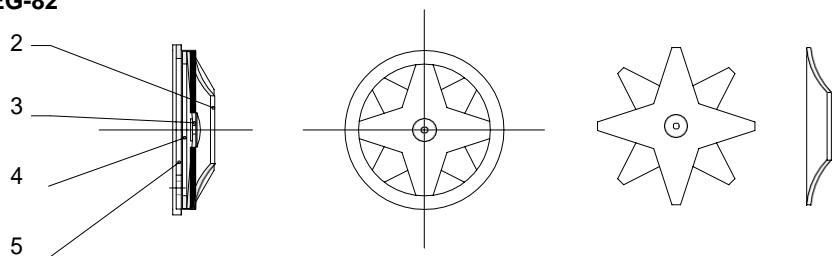
尺寸和订单细则单一动作 **NPT 螺纹** (示例: REG-5101)

尺寸		内/内 螺纹 ¾" NPT		内/外 螺纹 ¾" NPT	
L [mm]		45		45	
GT [mm]		14		14	
GL [mm]		-		17	
GI		¾" NPT		¾" NPT	
GA		-		¾" NPT	
AF [mm]		30		30	
H [mm]		-		-	
流量 [l/min]	公差 [l/min]	黄铜	不锈钢	黄铜	不锈钢
0,5	± 0.2	REG-5100	REG-5200	REG-6100	REG-6200
1	± 0.2	REG-5101	REG-5201	REG-6101	REG-6201
2	± 0.2	REG-5102	REG-5202	REG-6102	REG-6202
3	± 0.4	REG-5103	REG-5203	REG-6103	REG-6203
4	± 0.4	REG-5104	REG-5204	REG-6104	REG-6204
5	± 0.5	REG-5105	REG-5205	REG-6105	REG-6205
6	± 0.5	REG-5106	REG-5206	REG-6106	REG-6206
8	± 0.5	REG-5108	REG-5208	REG-6108	REG-6208
9	± 0.7	REG-5109	REG-5209	REG-6109	REG-6209
10	± 0.7	REG-5110	REG-5210	REG-6110	REG-6210
11	± 0.7	REG-5111	REG-5211	REG-6111	REG-6211
12	± 0.7	REG-5112	REG-5212	REG-6112	REG-6212
16	± 1.2	REG-5116	REG-5216	REG-6116	REG-6216
20	± 1.2	REG-5120	REG-5220	REG-6120	REG-6220
25	± 1.5	REG-5125	REG-5225	REG-6125	REG-6225
30	± 1.5	REG-5130	REG-5230	REG-6130	REG-6230
40	± 2.0	REG-5140	REG-5240	REG-6140	REG-6240

型号	重量
REG-0xxx	approx. 35 g
REG-1xxxD	approx. 130 g
REG-2xxxD	approx. 300 g
REG-3xxxD	approx. 110 g
REG-4xxxD	approx. 250 g

恒流阀镶件, 结构和材料 **REG-92 and REG-82**

- 2 底板 St. steel 1.4301
- 3 弹片 St. steel 1.4310
- 4 圆环 St. steel 1.4301
- 5 卡簧 St. steel 1.4122



多动件 订单细则 (示例: REG-92 R402 080)

设计	尺寸	流量* l/min
REG-92... 多动件, 不锈钢1.4301	..R402..= G 1 1/2; 2-fold	1.0 ... 080
	..R403..= G 1 1/2; 3-fold	1.5 ... 120
	..R503..= G 2; 3-fold	1.5 ... 120
	..R504..= G 2; 4-fold	2.0 ... 160
	..R585..= G 2 1/4; 5-fold	2.5 ... 200
	..R656..= G 2 1/2; 6-fold	3.0 ... 240
	..R657..= G 2 1/2; 7-fold	3.5 ... 280

*流量是累加常规单个镶件获得。(参见单一动件).

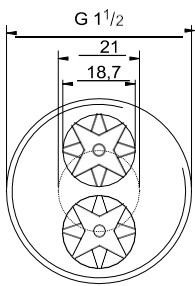
如: 55 l/min的恒流阀, 是通过在一个恒流阀里面镶入两个常规镶件 (30 + 25 l/min).

多组动件

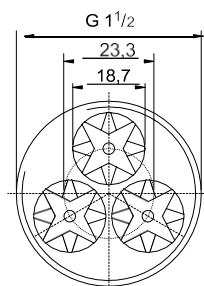


尺寸

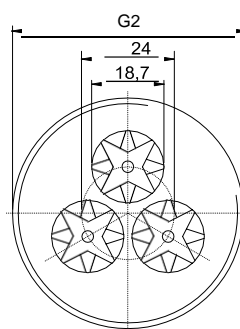
REG-92R402



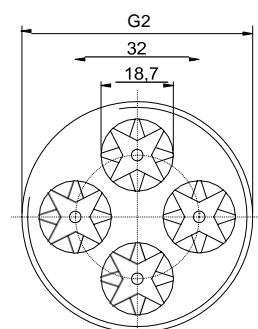
REG-92R403



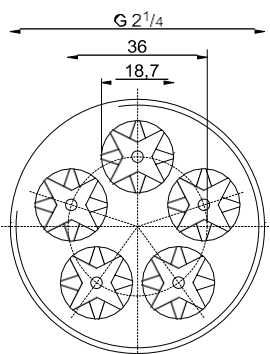
REG-92R503



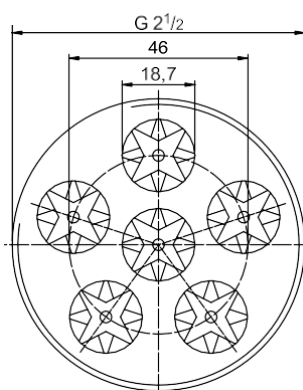
REG-92R504



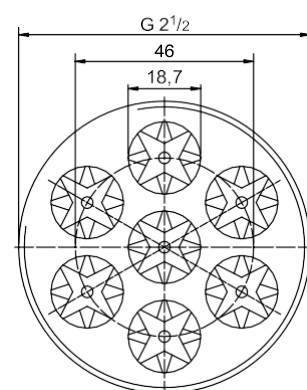
REG-92R585



REG-92R656



REG-92R657



厚度: 15 mm

多动件 订单细则 (示例: REG-82 F65 7 280)

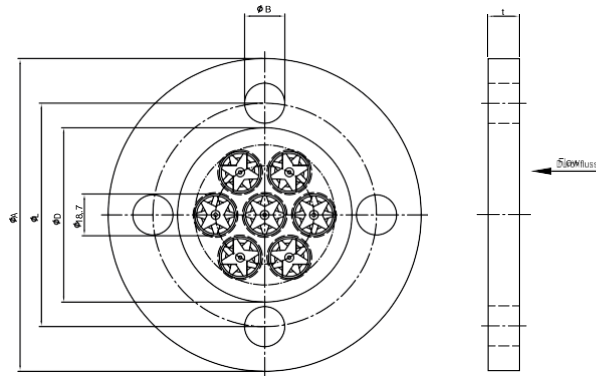
设计	法兰	腔室数量	流量* l/min
REG-82... 多动件恒流阀法兰连接 EN1092-1, PN 16 / 40不 锈钢制成1.4301 / 1.4571	..F20.. = DN 20	..1.. = 1-fold	0.5 ... 040
	..F25.. = DN 25		
	..F32.. = DN 32	..2.. = 2-fold	1.0 ... 080
	..F40.. = DN 40	..2.. = 2-fold	1.0 ... 080
REG-82... 多动件恒流阀法兰连接 EN1092-1, PN 16 不锈钢制成1.4301 / 1.4571	..F50.. = DN 50	..2.. = 2-fold	1.0 ... 080
		..3.. = 3-fold	1.5 ... 120
		..4.. = 4-fold	2.0 ... 160
		..5.. = 5-fold	2.5 ... 200
	..F65.. = DN 65	..4.. = 4-fold	2.0 ... 160
		..5.. = 5-fold	2.5 ... 200
		..6.. = 6-fold	3.0 ... 240
		..7.. = 7-fold	3.5 ... 280
	..F80.. = DN 80	..5.. = 5-fold	2.5 ... 200
		..6.. = 6-fold	3.0 ... 240
		..7.. = 7-fold	3.5 ... 280
		..8.. = 8-fold	4.0 ... 320
		..9.. = 9-fold	4.5 ... 360
		..6.. = 6-fold	3.0 ... 240
..F1H.. = DN 100	..7.. = 7-fold	3.5 ... 280	
	..8.. = 8-fold	4.0 ... 320	
	..Z.. = 10-fold	5.0 ... 400	
	..B.. = 12-fold	6.0 ... 480	
	..D.. = 14-fold	7.0 ... 560	

*流量是累加常规单个镶件获得。(参见单穴).

如: 55 l/min的恒流阀, 是通过在一个恒流阀里面镶入两个常规镶件 (30 + 25 l/min).

尺寸 [mm]

示例: REG-82F657...



REG-82 Fxx 法兰尺寸 PN 16-40

DN	PN	外圈-Ø [A]	螺栓孔分布-Ø[L]	螺栓孔-Ø[B]	密封面-Ø[D]	法兰厚度 [t]*
20	16-40	105	75	14	58	18
25		115	85		68	
32		140	100		78	
40		150	110		88	
50	16	165	125	18	102	20
65		185	145		122	
80		200	160		138	
100		220	180		158	

* 两面都有密封面

多动件 订单细则 (示例: REG-82 A65 7 280)

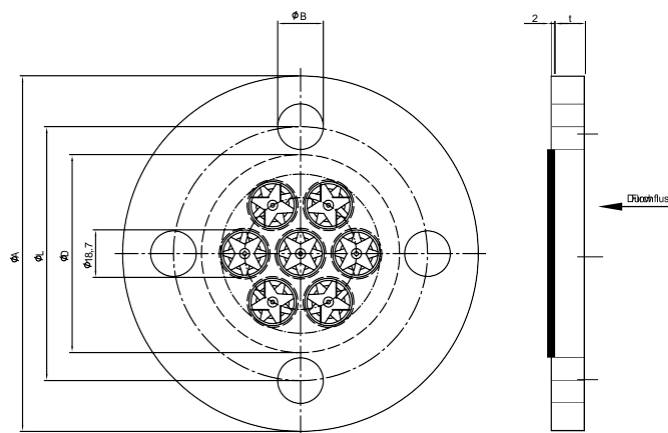
设计	法兰	腔室数量	流量* l/min
REG-82... 多动件恒流阀法兰连接 ASME class 150 B16.5	..A20.. = ¾"	..1.. = 1-fold	0.5 ... 040
	..A25.. = 1"		
	..A32.. = 1¼"		
	..A40.. = 1½"		
	..A50.. = 2"	..2.. = 2-fold	1.0 ... 080
		..3.. = 3-fold	1.5 ... 120
		..4.. = 4-fold	2.0 ... 160
	..A65.. = 2½"	..5.. = 5-fold	2.5 ... 200
		..6.. = 6-fold	3.0 ... 240
		..7.. = 7-fold	3.5 ... 280
	..A80.. = 3"	..5.. = 5-fold	2.5 ... 200
		..6.. = 6-fold	3.0 ... 240
		..7.. = 7-fold	3.5 ... 280
		..8.. = 8-fold	4.0 ... 320
	..A1H.. = 4"	..9.. = 9-fold	4.5 ... 360
		..6.. = 6-fold	3.0 ... 240
		..7.. = 7-fold	3.5 ... 280
		..8.. = 8-fold	4.0 ... 320
..Z.. = 10-fold		5.0 ... 400	
..B.. = 12-fold		6.0 ... 480	
	..D.. = 14-fold	7.0 ... 560	

*流量是累加常规单个镶件获得。(参见单穴).

如: 55 l/min的恒流阀, 是通过在一个恒流阀里面镶入两个常规镶件 (30 + 25 l/min).

尺寸 [mm]

示例: REG-82A657



REG-82 Axx 法兰尺寸 ASME B16.5

NPS	Class	外圈-Ø [A]	螺栓孔分布-Ø[L]	螺栓孔-Ø[B]	密封面-Ø[D]	法兰厚度[t]*
¾"	150	100	69.9	15.9	42.9	11.2
1"		110	79.4		50.8	12.7
1¼"		115	88.9		63.5	14.3
1½"		125	98.4		73.0	15.9
2"	150	150	120.7	19.1	92.1	17.5
2½"		180	139.7		104.8	20.7
3"		190	152.4		127.0	22.3
4"		230	190.5		157.2	22.3

*两面都有密封面